



**Athmer Fingerschutz®**

Die sichere Kita 

Athmer - Erfahrung | Kompetenz | Innovation



# ATHMER Innovative Lösungen auf höchstem Niveau

## Athmer- Fingerschutz® zur Absicherung von Türen in Kitas

Kinder haben andere Dinge im Kopf als ihre eigene Sicherheit – sie erkunden neugierig und kreativ ihre Umgebung. Auf Grund ihres Alters können sie Risiken in ihrem Umfeld kaum wahrnehmen und schätzen potentielle Gefahrenstellen noch nicht richtig ein. In der Praxis geschehen so häufig unnötige Unfälle an nicht oder unzureichend gesicherten Türen in Kindertageseinrichtungen.

Unsere Athmer Fingerschutzsysteme bewähren sich seit über 30 Jahren.

Sie verhindern zuverlässig und sehr langlebig Verletzungen, indem sie die Gefahr des unbeabsichtigten Einklemmens der Finger zwischen Türblatt und Zarge an den Schließkanten abwenden.

- Sicherheit für Kinder vor dem Einklemmen in Türspalten
- Vermeidung von Scherstellen an den Nebenschließkanten von Türen
- Erfüllung der Unfallverhütungsvorschrift Kindertageseinrichtungen



[www.luv.com](http://www.luv.com)  
ID 111120895





## Unfallverhütungsvorschrift für Kindertageseinrichtungen

Der Gesetzgeber hat die Gefahren des Einklemmens in Türspalten erkannt und eine verbindliche Unfallverhütungsvorschrift (UVV) zum Schutz der Kinder erlassen. In der UVV Kindertageseinrichtungen (DGUV-Vorschrift 82, vormals GUV-V S2) werden entsprechende Vorgaben für Tageseinrichtungen formuliert, die u.a. die bauliche Gestaltung und Ausstattung festlegen. So wird unter anderem in § 13 Absatz (3) vorgeschrieben:

**„Scherstellen an den Nebenschließkanten von Türen sind zu vermeiden.“**

Neben Neubauten sind die Vorschriften der UVV Kindertageseinrichtungen nach DGUV Regel 102-002 – Kindertageseinrichtungen §30 (2) auch für bestehende Kindertageseinrichtungen verbindlich, wenn Kinder unter 3 Jahren in der Einrichtung betreut werden. Grundsätzlich liegt der Einsatz von Fingerschutzsystemen in der Verantwortung des Betreibers. Dieser entscheidet anhand der Nutzergruppe und den räumlichen Gegebenheiten über die Produkte



### Mögliche Vorgehensweisen für Sie als Einrichtungsleitung:

#### A.) Sie entscheiden selbst über diese Baumaßnahme:

Entscheiden Sie sich für das passende Design zu Ihren Türen. Wir empfehlen den Einbau durch einen Fachkundigen z.B. Schreiner oder Metallbauer.

#### B.) Der Betreiber/Träger entscheidet über die Baumaßnahme:

Leiten Sie diese Unterlage an Ihren Betreiber/Träger weiter, dieser kann unseren Prospekt nutzen, um die bauliche Tätigkeit auszuschreiben (Ausschreibungstexte unter [www.athmer-fingerschutz.de](http://www.athmer-fingerschutz.de)) oder einen Fachkundigen damit zu beauftragen.

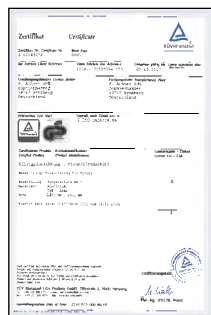


## Athmer Fingerschutz®

für die Nebenschließkante an der Gegenbandseite

- deckt den Spalt zwischen Türblatt und Zarge zuverlässig ab
- Lösungen für alle Arten von Türen
- wartungsfrei
- leicht zu reinigen
- Profile aus Aluminium
- nachrüstbar
- individuelle Farbgestaltung möglich
- zur vollständigen Absicherung der Schließkante eignen sich bandseitige Schutzprofile

### geprüfte Qualität



www.tuv.com  
ID 1111209885

## Die Produkte zur Absicherung der Nebenschließkante - Gegenbandseite

- selbsttätig auf konstante Spannung ziehendes Schutzrollo
- geprüfte Dauerfunktion 1.000.000 Zyklen
- Abdeckung aus feuerhemmender Kunstfaser
- Standardlänge 1.925 mm

### NR-32 UniSafe®



für Aussen- und Innentüren

- verbesserte Türspaltabdeckung
- entschärfte Profilkanten
- robustes Gehäuse
- schnelle Montage mit KLICKsystem

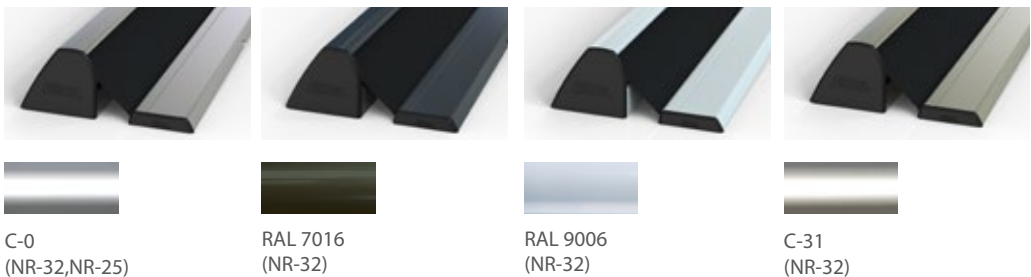
### NR-25



für Innentüren

- seit Jahrzehnten bewehrtes Schutzsystem
- kompakte Ausführung
- optionale Variante für die Montage an Glastüren

### Farbvarianten



C-0  
(NR-32, NR-25)

RAL 7016  
(NR-32)

RAL 9006  
(NR-32)

C-31  
(NR-32)

### Tuchvarianten



weiß  
(NR-32)

schwarz  
(NR-32, NR-25)

gelb  
(NR-32)

grün  
(NR-32)

rot  
(NR-32)



Alle RAL Töne möglich.





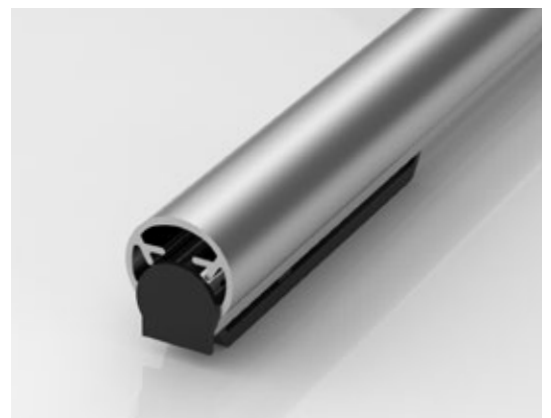
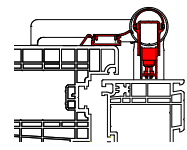
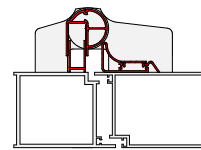
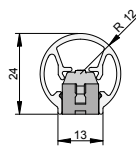
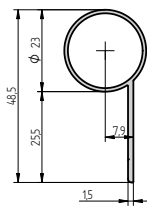
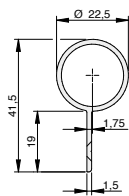
## Produktfamilie



## Bandseitige Schutzprofile

### für die Nebenschließkante an der Bandseite

- Bandseitige Schutzprofile sichern den Spalt zwischen Türblatt und Zarge auf der Bandseite zuverlässig ab.
- nachrüstbar
- wartungsfrei
- Profile aus Aluminium eloxiert oder farbbeschichtet
- für den Außenbereich geeignet





## Der neue HS-25 für die Hauptschließkante

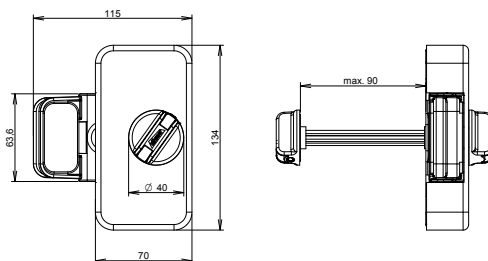


### Tür-Stopp mit aktivem Fingerschutz

- Vermeidung von Quetsch- und Scherstellen
- verhindert das unbeabsichtigte Zufallen von Türen
- permanente Schutzfunktion durch automatische Aktivierung beim Öffnen der Tür
- manuelle Entriegelung von beiden Seiten der Tür
- Drehknopf optional durch jeden beliebigen Knopf passend zum Türelement auswechselbar
- ideal zum Einsatz in Krippen und Kindertageseinrichtungen:
  - U3-Bereich
  - schwere Türen
  - stark frequentierte Türen
  - Türen mit Türschließer (z.B. im WC-Bereich)

### Technische Daten:

- für Drehflügeltüren aus Holz
- für gefälzte und stumpfe Türen
- DIN rechts/links verwendbar
- aufgeschraubt auf die Schließfläche des Türblatts
- Montagehöhe variabel - Empfehlung mind. auf einer Höhe von 1,70 m
- max. Türblattstärke 90 mm
- flexible Farbgestaltung



**J C S**

JULIUS CRONENBERG SOPHIENHAMMER  
OFFENE HANDELSGESELLSCHAFT SEIT 1711



**Athmer oHG**

**Sophienhammer  
59757 Arnsberg-Müschede**

**Tel. +49 2932 477-500**

**Fax +49 2932 477-100**

**info@athmer.de  
www.athmer.de**